

***Kanlux***  
**FUTURIO LED**



## FUTURIO LED

KANLUX FUTURIO LED to nowa seria LEDowych opraw hermetycznych. FUTURIO to krok w przyszłość, który spełnia najbardziej wygórowane oczekiwania. Najwyższa jakość połączona z imponującymi parametrami i najnowocześniejszym układem optycznym powstaje dla Was w Polsce, w fabryce Kanlux.



fabryka@kanlux.pl



SKUTECZNOŚĆ ŚWIETLNA:

do **160** lm/W

STRUMIEŃ ŚWIETLNY:

do **10 200** lm



**65IP**



**08IK**

## MARKOWE KOMPONENTY

**MADE IN POLAND**



### MODUŁ LED

ze specjalnie wyselekcjonowanymi diodami LED



**SYSTEM OŚWIETLENIA  
INTELIGENTNY**

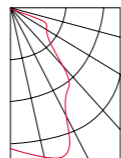
**STEROWANIA DALI**  
SYSTEM OŚWIETLENIA  
**STEROWANIA DALI**

### MARKOWE ZASILACZE OSRAM / TRIDONIC

dostępny również w wersji z systemem DALI



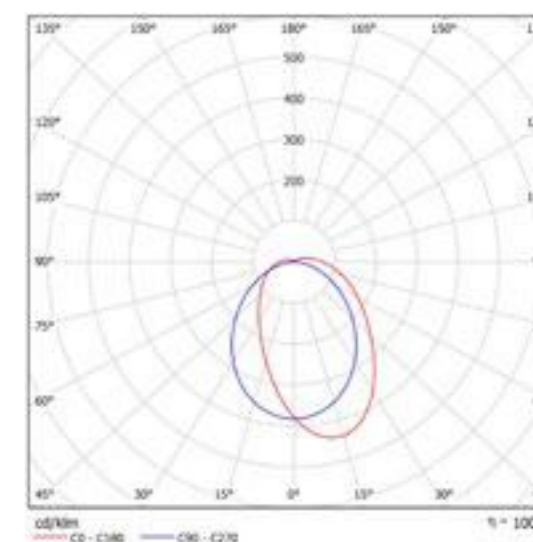
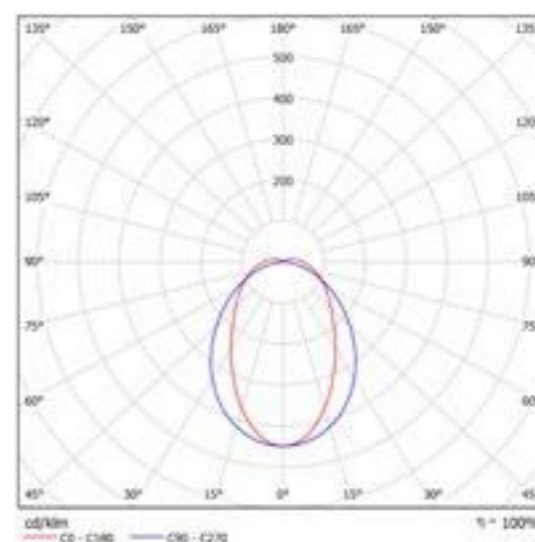
# WERSJE WĄSKOSTRUMIENIOWE I ASYMETRYCZNE



## DANE FOTOMETRYCZNE

Dla łatwego i właściwego zaprojektowania oświetlenia udostępniamy do pobrania pliki fotometryczne IES i LDT.

więcej na: [www.kanlux.pl](http://www.kanlux.pl)

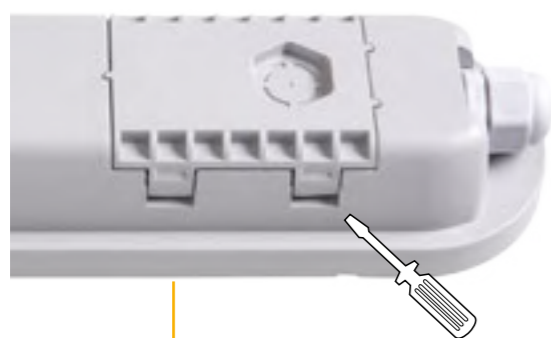


## OPRAWY DO ZADAŃ SPECJALNYCH

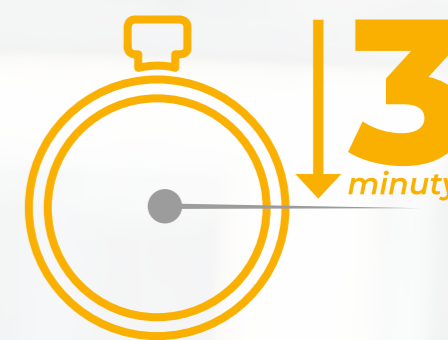


## SZYBKI I ŁATWY MONTAŻ

FUTURIO LED to produkt, z którym dobrze się pracuje. Łatwy i szybki dostęp do istotnych elementów podłączeniowych oprawy pozwala na montaż oprawy w czasie poniżej 3 minut.



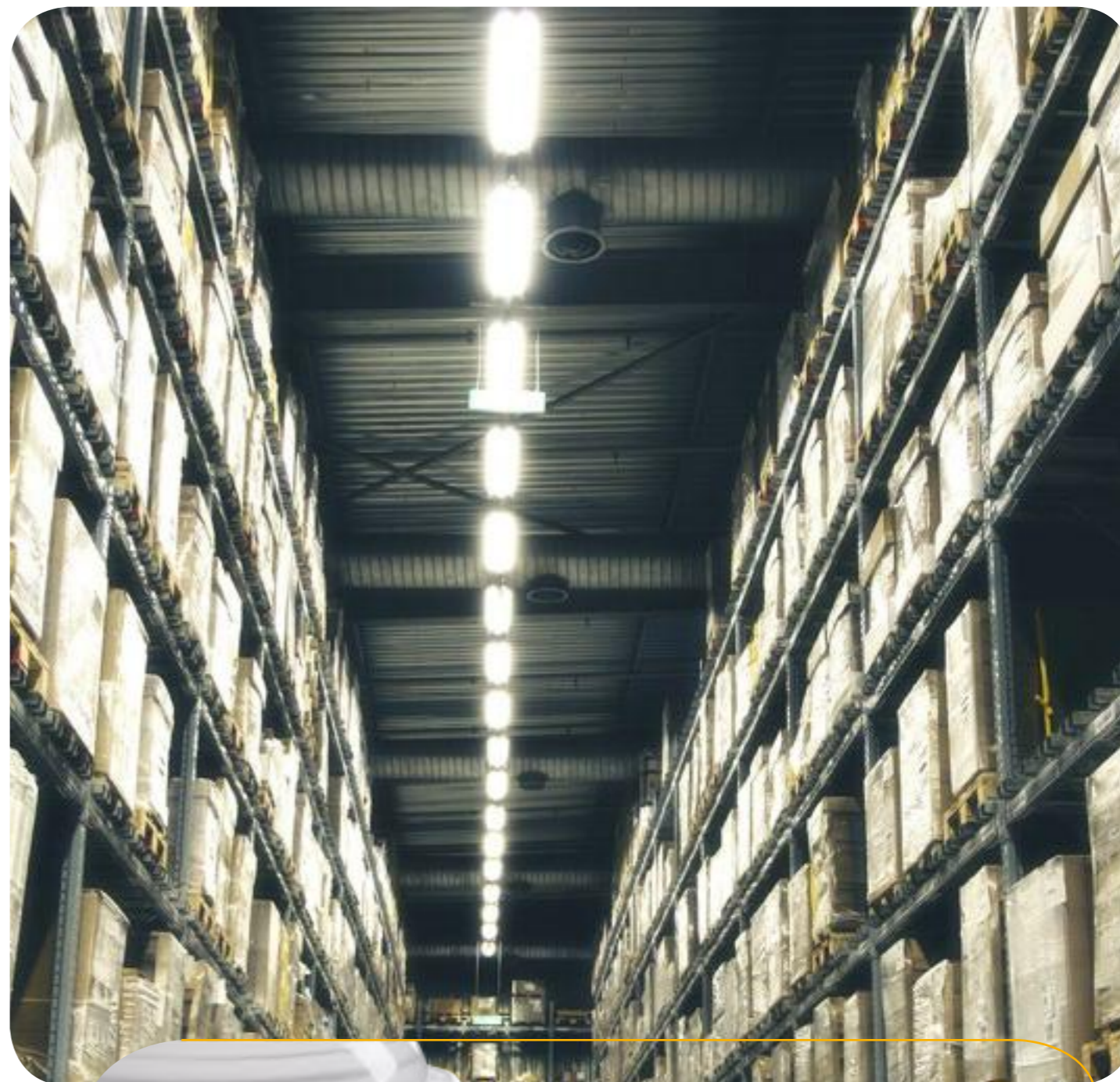
SZYBKI MONTAŻ Z TYŁU OPRAWY



## SZYBKI I ŁATWY MONTAŻ

### UCHWYTY MONTAŻOWE Z MOŻLIWOŚCIĄ REGULACJI W ZAKRESIE 40MM

40mm



**MOŻLIWOŚĆ  
ŁĄCZENIA W LINIE**  
(standardowe okablowanie przelotowe)





# SZEROKI WYBÓR MOŻLIWOŚCI



trwałość:

**50 000h**

skuteczność świetlna

do **160lm/W**

jednolitość barwy:

**SDCM<3**

(elipsy MacAdama)

## Stwórzmy to razem!

Potrzebujesz pomocy w dopasowaniu?  
Skontaktuj się z nami!  
[fabryka@kanlux.pl](mailto:fabryka@kanlux.pl)

zasilacz:  
on/off  
lub sterowanie DALI



**RYF**  
pryzmatyczny



**OPL**  
opalowy



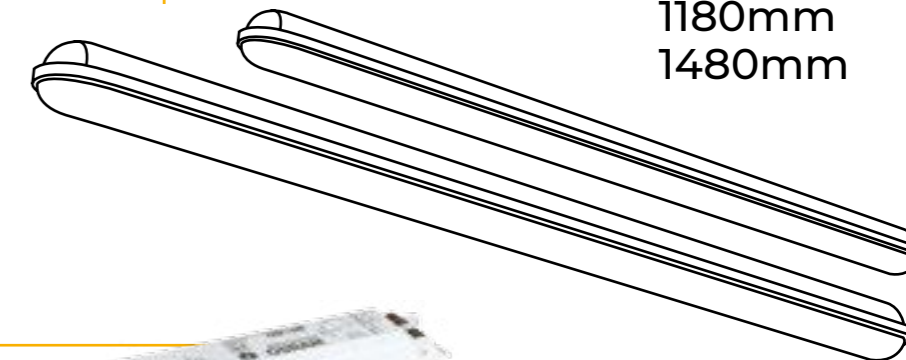
klosze

modele wąskostrumieniowe i asymetryczne

**INTENSE**



**ASY**

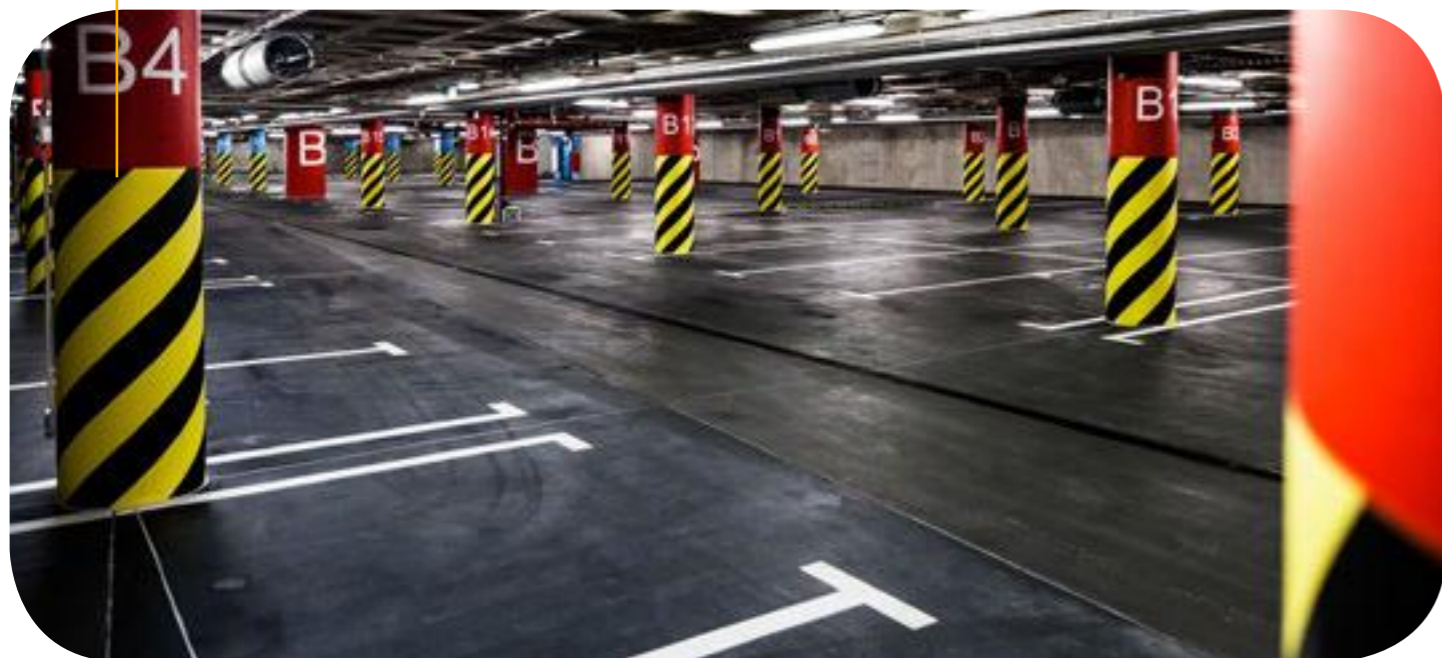


długości:  
1180mm  
1480mm

# ZAINSPIRUJ SIĘ KANLUX FUTURIO LED...

## MAGAZYNY

## PARKINGI I GARAŻE PODZIEMNE



## APLIKACJE ZEWNĘTRZNE

## HALE PRZEMYSŁOWE



## PRZEJŚCIA PODZIEMNE



FUTURIO LED

# FUTURIO LED



**LEGENDA:**

<b>FT</b>	FUTURIO LED
<b>FTD</b>	FUTURIO LED DALI
<b>1200</b>	długość: 1180mm
<b>1500</b>	długość: 1480mm
<b>28W</b>	moc [W]
<b>37W</b>	
<b>43W</b>	
<b>49W</b>	
<b>55W</b>	
<b>73W</b>	
<b>840</b>	Ra≥80 4000K
<b>OPL</b>	klosz opalowy
<b>RYF</b>	klosz ze strukturą pryzmatyczną
<b>INT</b>	wąskostrumieniowa
<b>ASY</b>	asymetryczna
<b>FTHL</b>	HIGH LUMEN
<b>FTHT</b>	HIGH TEMPERATURE



fabryka@kanlux.pl

## FUTURIO LED 28W, 1180mm

NAZWA	KOD	STRUMIEŃ ŚWIETLNY	SKUTECZNOŚĆ ŚWIETLNA	ZASILACZ	KLOSZ	MAX. TEMERATURA
<b>FT1200 28W-840-OPL</b>	<b>28850</b>	4100 lm	146 lm/W	on/off	OPL	+40°C
<b>FT1200 28W-840-RYF</b>	<b>28851</b>	4500 lm	161 lm/W		RYF	
<b>FT1200 28W-840-INT</b>	<b>28851</b>	4300 lm	154 lm/W		INT+RYF	
<b>FT1200 28W-840-ASY</b>	<b>28853</b>	4300 lm	154 lm/W		ASY+RYF	
<b>FTD1200 28W-840-OPL</b>	<b>28854</b>	4100 lm	146 lm/W	DALI	OPL	+40°C
<b>FTD1200 28W-840-RYF</b>	<b>28855</b>	4500 lm	161 lm/W		RYF	
<b>FTD1200 28W-840-INT</b>	<b>28856</b>	4300 lm	154 lm/W		INT+RYF	
<b>FTD1200 28W-840-ASY</b>	<b>28857</b>	4300 lm	154 lm/W		ASY+RYF	

## FUTURIO LED 37W, 1180mm

NAZWA	KOD	STRUMIEŃ ŚWIETLNY	SKUTECZNOŚĆ ŚWIETLNA	ZASILACZ	KLOSZ	MAX. TEMERATURA
<b>FT1200 37W-840-OPL</b>	<b>28630</b>	5000 lm	135 lm/W	on/off	OPL	+40°C
<b>FT1200 37W-840-RYF</b>	<b>28631</b>	5400 lm	146 lm/W		RYF	
<b>FT1200 37W-840-INT</b>	<b>28633</b>	5200 lm	141 lm/W		INT+RYF	
<b>FT1200 37W-840-ASY</b>	<b>28634</b>	5200 lm	141 lm/W		ASY+RYF	
<b>FTD1200 37W-840-OPL</b>	<b>28637</b>	5000 lm	135 lm/W	DALI	OPL	+40°C
<b>FTD1200 37W-840-RYF</b>	<b>28638</b>	5400 lm	146 lm/W		RYF	
<b>FTD1200 37W-840-INT</b>	<b>28640</b>	5200 lm	141 lm/W		INT+RYF	
<b>FTD1200 37W-840-ASY</b>	<b>28641</b>	5200 lm	141 lm/W		ASY+RYF	

Zastrzega się możliwość wprowadzenia zmian technicznych. Dane zawarte w tym katalogu nie są prawnie wiążące.

## FUTURIO LED 49W, 1180mm

NAZWA	KOD	STRUMIEŃ ŚWIETLNY	SKUTECZNOŚĆ ŚWIETLNA	ZASILACZ	KLOSZ	MAX. TEMERATURA
FT1200 49W-840-OPL	28644	6200 lm	127 lm/W	on/off	OPL	+35°C
FT1200 49W-840-RYF	28645	6700 lm	137 lm/W		RYF	
FT1200 49W-840-INT	28647	6500 lm	133 lm/W		INT+RYF	
FT1200 49W-840-ASY	28648	6500 lm	133 lm/W		ASY+RYF	

FTD1200 49W-840-OPL	28651	6200 lm	127 lm/W	DALI	OPL	+35°C
FTD1200 49W-840-RYF	28652	6700 lm	137 lm/W		RYF	
FTD1200 49W-840-INT	28654	6500 lm	133 lm/W		INT+RYF	
FTD1200 49W-840-ASY	28655	6500 lm	133 lm/W		ASY+RYF	

## FUTURIO LED 43W, 1480mm

NAZWA	KOD	STRUMIEŃ ŚWIETLNY	SKUTECZNOŚĆ ŚWIETLNA	ZASILACZ	KLOSZ	MAX. TEMERATURA
FT1500 43W-840-OPL	28858	6100 lm	142 lm/W	on/off	OPL	+40°C
FT1500 43W-840-RYF	28859	6500 lm	151 lm/W		RYF	
FT1500 43W-840-INT	28860	6300 lm	147 lm/W		INT+RYF	
FT1500 43W-840-ASY	28861	6300 lm	147 lm/W		ASY+RYF	

FTD1500 43W-840-OPL	28862	6100 lm	142 lm/W	DALI	OPL	+40°C
FTD1500 43W-840-RYF	28863	6500 lm	151 lm/W		RYF	
FTD1500 43W-840-INT	28864	6300 lm	147 lm/W		INT+RYF	
FTD1500 43W-840-ASY	28865	6300 lm	147 lm/W		ASY+RYF	

### Special: HIGH TEMPERATURE

FTHT1500 43W-840-OPL	28870	6100 lm	142 lm/W	DALI	OPL	+50°C
FTHT1500 43W-840-RYF	28871	6500 lm	151 lm/W		RYF	
FTHT1500 43W-840-INT	28872	6300 lm	147 lm/W		INT+RYF	
FTHT1500 43W-840-ASY	28873	6300 lm	147 lm/W		ASY+RYF	

## FUTURIO LED 55W, 1480mm

NAZWA	KOD	STRUMIEŃ ŚWIETLNY	SKUTECZNOŚĆ ŚWIETLNA	ZASILACZ	KLOSZ	MAX. TEMERATURA
FT1500 55W-840-OPL	28665	7500 lm	136 lm/W	on/off	OPL	+35°C
FT1500 55W-840-RYF	28659	8150 lm	148 lm/W		RYF	
FT1500 55W-840-INT	28661	7900 lm	144 lm/W		INT+RYF	
FT1500 55W-840-ASY	28662	7900 lm	144 lm/W		ASY+RYF	

FTD1500 55W-840-OPL	28658	7500 lm	136 lm/W	DALI	OPL	+35°C
FTD1500 55W-840-RYF	28666	8150 lm	148 lm/W		RYF	
FTD1500 55W-840-INT	28668	7900 lm	144 lm/W		INT+RYF	
FTD1500 55W-840-ASY	28669	7900 lm	144 lm/W		ASY+RYF	



## FUTURIO LED 73W, 1480mm

### Special: HIGH LUMEN

NAZWA	KOD	STRUMIEŃ ŚWIETLNY	SKUTECZNOŚĆ ŚWIETLNA	ZASILACZ	KLOSZ	MAX. TEMERATURA
FTHL1500 73W-840-OPL	28866	9400 lm	129 lm/W	DALI	OPL	+35°C
FTHL1500 73W-840-RYF	28867	10200 lm	140 lm/W		RYF	
FTHL1500 73W-840-INT	28868	9800 lm	134 lm/W		INT+RYF	
FTHL1500 73W-840-ASY	28869	9800 lm	134 lm/W		ASY+RYF	

# *Kanlux*

## FUTURIO LED

KANLUX SA  
ul. Objazdowa 1 - 3  
41 - 922 Radzionków  
tel. 32/388 74 00  
fax 32/388 74 99  
e - mail: [fabryka@kanlux.pl](mailto:fabryka@kanlux.pl)

DZIAŁ HANDLOWY  
tel. 32/388 74 10  
e - mail: [kanlux@kanlux.pl](mailto:kanlux@kanlux.pl)

DZIAŁ TECHNICZNY  
tel. 32/388 74 60  
e - mail: [techniczne@kanlux.pl](mailto:techniczne@kanlux.pl)

