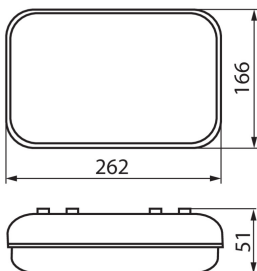


Plafoniera LED

5905339290700



Kanlux PORTOS LED to oprawa elewacyjna. Dzięki niej oświetlisz elewację, a także podświetlisz numer posesji. Kanlux PORTOS LED w swojej uniwersalnej formie doskonale pasuje do każdej powierzchni. Idealnie gładkim ścianom dodaje charakteru, a na elewacjach takich jak cegła, deska elewacyjna czy tynk strukturalny, podkreśla kształt i wydobywa ich wyjątkowość. Kanlux PORTOS LED to wytrzymała i odporna na działanie czynników zewnętrznych oprawa, którą zastosujesz zarówno w pomieszczeniach, jak i na zewnątrz, bez obaw, że wilgoć i pył zmniejszą jej wydajność pracy. Wersja oprawy Kanlux PORTOS LED SE posiada wbudowany czujnik zmierzchu.

### DANE OGÓLNE:

**Kolor:** biały

**Miejsce montażu:** do nadbudowania na ścianie

**Miejsce zastosowania:** wewnątrz i na zewnątrz

**Minimalna odległość od oświetlanego obiektu:** 0,5m

**Możliwość współpracy ze ściemniaczem:** nie

**Wymienne źródło światła:** nie

**Długość [mm]:** 262

**Szerokość [mm]:** 166

**Wysokość [mm]:** 51

**Zintegrowane źródło światła LED:** tak

### DANE TECHNICZNE:

**Napięcie znamionowe [V]:** 220-240 AC

**Częstotliwość znamionowa [Hz]:** 50

**Moc maksymalna [W]:** 5

**Klasa ochronności przed porażeniem elektrycznym:** II

**Materiał klosza:** tworzywo sztuczne

**Rodzaj diody:** LED SMD

**Strumień świetlny [lm]:** 500

**Barwa światła:** biała

**Temperatura barwowa [K]:** 4000

**Jednolitość barw [SDCM]:** ≤6

**Współczynnik oddawania barw Ra:** ≥80

**Trwałość [h]:** 30000

**Ilość cykli włącz/wyłącz:** ≥10000

**Kąt świecenia [°]:** 120

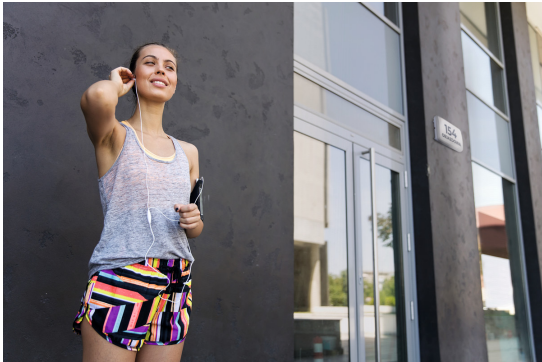
**Skuteczność świetlna lampy [lm/W]:** 100

**Zakres temperatury otoczenia, na którą może być narażony wyrób [°C]:** -10÷35

**Materiał obudowy:** tworzywo sztuczne

**Rodzaj przyłącza:** kostka samozaciskowa

### Plafoniera LED



**Zakres przekrojów stosowanych przewodów [mm<sup>2</sup>]:**  
0,5÷1,5

**W skład oprawy wchodzi wbudowane lampy LED o klasach energetycznych: A++,A+,A**

**Czas nagrzewania lampy [s]: ≤1**

**Czas zapłonu lampy [s]: ≤0,5**

**Stopień IP: 54**

#### **DANE LOGISTYCZNE:**

**Jednostka miary:** sztuka

**Jak pakowane:** 20

**Ilość sztuk w opakowaniu pośrednim:** 1

**Ilość sztuk w opakowaniu zbiorczym:** 20

**Masa jednostkowa netto [g]:** 494

**Gramatura [g]:** 615

**Długość opakowania jednostkowego [cm]:** 17

**Szerokość opakowania jednostkowego [cm]:** 6

**Wysokość opakowania jednostkowego [cm]:** 27

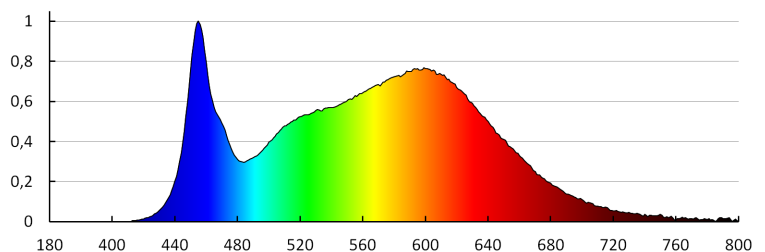
**Waga kartonu [kg]:** 12.3

**Szerokość kartonu [cm]:** 29

**Wysokość kartonu [cm]:** 37

**Długość kartonu [cm]:** 63

**Objętość kartonu [m<sup>3</sup>]:** 0.067599



KANLUX S.A. (kat 29070) PORTOS LED / LDC (Polar)

Luminaire: KANLUX S.A. (kat 29070) PORTOS LED  
Lamps: 1 x PORTOS LED

