

26685 ASTEN IP44 15W-NW-B

Oprawa ścienna LED

5905339266859



Kanlux ASTEN LED jest liniową oprawą ścienną, którą zastosujesz w miejscach o podwyższonej wilgoci (IP44). Bez obaw możesz zamontować ją nad lustrem w łazience. Lampa posiada wbudowane źródła światła oparte na diodach LED SMD, których trwałość wynosi przynajmniej 25000 godzin.

RODZAJ ŹRÓDŁA ŚWIATŁA:

Zastosowana technologia oświetleniowa: LED

Bezkierunkowe lub kierunkowe źródło światła: NDLS

Źródło światła zasilane lub niezasilane napięciem sieciowym: NMLS

Połączone źródło światła (CLS): nie

Źródło światła z możliwością zmiany barwy światła: nie

Źródło światła o wysokiej luminancji: nie

Oslona przeciwolśnieniowa: nie

Funkcja ściemniania: nie

PARAMETRY PRODUKTU:

Kolor: czarny

Miejsce montażu: do nadbudowania na ścianie

Miejsce zastosowania: wewnątrz

Minimalna odległość od oświetlanego obiektu: 0,1m

Możliwość współpracy ze ściemniaczem: nie

Kierunek świecenia oprawy: dół

Długość [mm]: 900

Szerokość [mm]: 100

Wysokość [mm]: 42

Zintegrowane źródło światła LED: tak

Napięcie znamionowe [V]: 220-240 AC

Częstotliwość znamionowa [Hz]: 50

Moc maksymalna [W]: 15

Klasa ochronności przed porażeniem elektrycznym: II

Materiał klosza: tworzywo sztuczne

Rodzaj diody: LED SMD

Rodzaj diody: LED SMD

Moduł LED: W900C40-75V-100-2835-SS

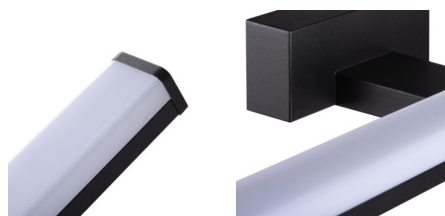
Strumień świetlny [lm]: 1230

Barwa światła: biała

Trwałość [h]: 25000

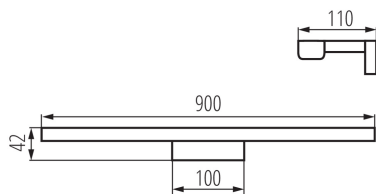
Ilość cykli wł/wył: ≥15000

Kąt świecenia [°]: X120/Y105



26685 ASTEN IP44 15W-NW-B

Oprawa ścienna LED



Zakres temperatury otoczenia, na którą może być narażony wyrób [°C]: 5÷30

Materiał obudowy: stop aluminium

Rodzaj przyłącza: kostka śrubowa

Zakres przekrojów stosowanych przewodów [mm²]: 0,75÷1,5

Czas nagrzewania lampy [s]: ≤1

Czas zapłonu lampy [s]: ≤0,5

Stopień IP: 44

Informacje dodatkowe: Możliwość wymiany źródła światła LED jedynie przez wykwalifikowany personel (tylko przez serwis Kanlux)

Informacje dodatkowe: Możliwość wymiany osprzętu sterującego jedynie przez wykwalifikowany personel (tylko przez serwis Kanlux)

Informacje dodatkowe: Produkt wyposażony (CP)

Zawartość rtęci: nie

PARAMETRY ŹRÓDEŁ ŚWIATŁA LED I OLED:

Zużycie energii w trybie włączenia źródła światła (kWh/1000h): 14

Klasa efektywności energetycznej: E

Użyteczny strumień świetlny źródła światła Φ_{use} [lm]: 1900

Skorelowana temperatura barwowa [K]: 4000

Jednolitość barwy w elipsach McAdama: ≤6

Moc w trybie włączenia P_{on} źródła światła [W]: 14

Wysokość źródła światła [mm]: 20

Szerokość źródła światła [mm]: 895

Głębokość źródła światła [mm]: 1

Wskaźnik oddawania barw: 80

Współrzędne chromatyczności (x): 0,38

Współrzędne chromatyczności (y): 0,38

Wartość wskaźnika oddawania barw R9: 11

Współczynnik trwałości: 0,9

Współczynnik zachowania strumienia świetlnego: 0,95

PARAMETRY ZASILANYCH Z SIECI ŹRÓDEŁ ŚWIATŁA LED I OLED:

Źródło światła LED zastępuje fluorescencyjne źródło światła bez wbudowanego statecznika o określonej mocy: nie dotyczy

DANE LOGISTYCZNE:

Jednostka miary: sztuka

Jak pakowane: 10

Ilość sztuk w opakowaniu pośrednim: 1

Ilość sztuk w opakowaniu zbiorczym: 10

Masa jednostkowa netto [g]: 370

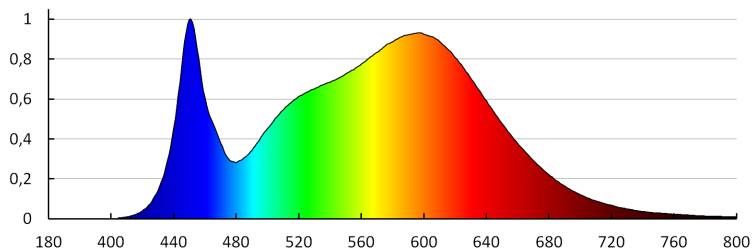
Gramatura [g]: 675

Długość opakowania jednostkowego [cm]: 13

26685 ASTEN IP44 15W-NW-B

Oprawa ścienna LED

Szerokość opakowania jednostkowego [cm]: 5
Wysokość opakowania jednostkowego [cm]: 91
Waga kartonu [kg]: 6.75
Szerokość kartonu [cm]: 27.5
Wysokość kartonu [cm]: 27.5
Długość kartonu [cm]: 93
Objętość kartonu [m³]: 0.070331



KANLUX S.A. (kat 26685) ASTEN IP44 15W-NW-B / LDC (Polar)

Luminaire: KANLUX S.A. (kat 26685) ASTEN IP44 15W-NW-B
Lamps: 1 x ASTEN 15W

