

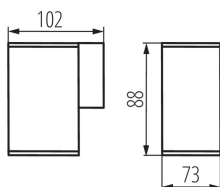
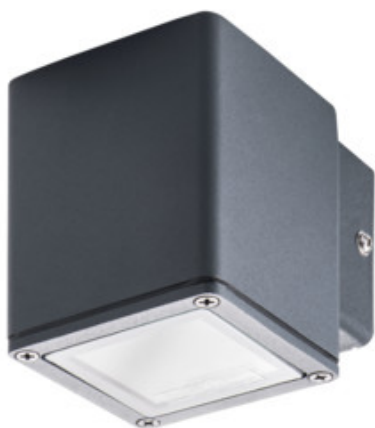
29000 GORI EL 135 D

Oprawa ogrodowa z wymiennym źródłem światła

5905339290007



IP
44



Oprawy ogrodowe Kanlux GORI to kompletna seria, która składa się z kinkietów i słupków. Ich kwadratowy, surowy kształt jest odpowiedzią na obecne trendy. Wszystkie oprawy Kanlux GORI posiadają wymienne źródła światła, co daje możliwość dowolnego wyboru barwy i natężenia przydomowego światła.

PARAMETRY PRODUKTU:

Kolor: antracyt

Miejsce montażu: do nadbudowania na ścianie

Miejsce zastosowania: wewnątrz i na zewnątrz

Minimalna odległość od oświetlanego obiektu: 0,5m

Źródło światła w komplecie: nie

Kierunek świecenia oprawy: dół

Długość [mm]: 73

Szerokość [mm]: 102

Wysokość [mm]: 88

Napięcie znamionowe [V]: 220-240 AC

Częstotliwość znamionowa [Hz]: 50

Moc maksymalna [W]: max 35

Klasa ochronności przed porażeniem elektrycznym: I

Źródło światła: PAR16

Trzonek: GU10

Zakres temperatury otoczenia, na którą może być narażony wyrób [°C]: -20÷35

Materiał obudowy: stop aluminium

Materiał szyby ochronnej: szkło hartowane

Rodzaj przyłącza: kostka śrubowa

Zakres przekrojów stosowanych przewodów [mm²]: 1÷2,5

Stopień IP: 44

DANE LOGISTYCZNE:

Jak pakowane: 16

Ilość sztuk w opakowaniu pośrednim: 1

Ilość sztuk w opakowaniu zbiorczym: 16

Masa jednostkowa netto [g]: 320

Gramatura [g]: 378.13

Długość opakowania jednostkowego [cm]: 11

Szerokość opakowania jednostkowego [cm]: 8

Wysokość opakowania jednostkowego [cm]: 10

Waga kartonu [kg]: 6.05008

Szerokość kartonu [cm]: 24.5

Wysokość kartonu [cm]: 22.5

Długość kartonu [cm]: 34

Objętość kartonu [m³]: 0.018743

Kanlux ul. Objazdowa 1-3, 41-922 Radzionków, Poland

29000 GORI EL 135 D

Oprawa ogrodowa z wymiennym źródłem światła