

33171 TP STRONG LED 75W-NW

Oprawa liniowa LED

5905339331717



IP 65

up to

135 lm/W



PRODUKT Z ATESTEM



Kanlux TP STRONG to oprawa hermetyczna do zadań specjalnych. Szczelność na poziomie IP65, odporność na uszkodzenia mechaniczne: IK08 i skuteczność świetlna: 135lm/W - to główne atuty tej oprawy. Ponadto kąt rozsyłu światła to X125°/Y110°. Parametry mówią same za siebie, a my dodajemy jeszcze 5 lat gwarancji.

PARAMETRY PRODUKTU:

Kolor: biały

Miejsce montażu: do nadbudowania na suficie, do nadbudowania na ścianie

Miejsce zastosowania: wewnątrz i na zewnątrz

Minimalna odległość od oświetlanego obiektu: 0,5m

Możliwość łączenia przelotowych opraw: tak

Możliwość współpracy ze ściemniaczem: nie

Długość [mm]: 1500

Szerokość [mm]: 72

Wysokość [mm]: 63

Zintegrowane źródło światła LED: tak

Napięcie znamionowe [V]: 220-240 AC

Częstotliwość znamionowa [Hz]: 50

Moc maksymalna [W]: 75

Klasa ochronności przed porażeniem elektrycznym: I

Materiał klosza: PC

Rodzaj diody: LED SMD

Strumień świetlny [lm]: 10000

Barwa światła: biała

Trwałość [h]: 50000

Ilość cykli wł/wył: ≥30000

Kąt świecenia [°]: X125/Y110

Zakres temperatury otoczenia, na którą może być narażony wyrób [°C]: -20÷40

Materiał obudowy: tworzywo sztuczne

Rodzaj przyłącza: kostka samozaciskowa

Zakres przekrojów stosowanych przewodów [mm²]: 1,5÷2,5

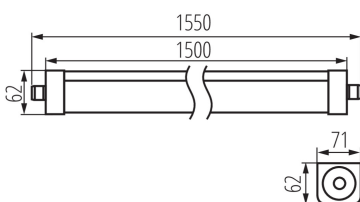
Czas nagrzewania lampy [s]: <1

Czas zapłonu lampy [s]: ≤0,5

Maksymalna ilość opraw połączonych przelotowo: 10

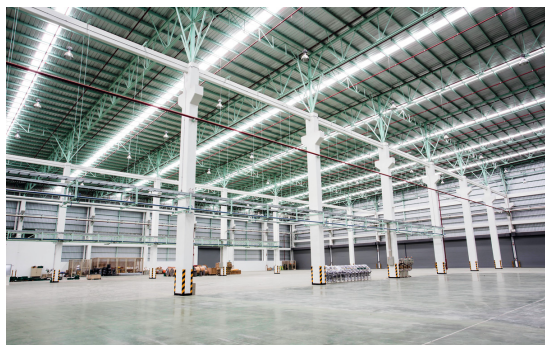
Stopień IK: 08

Stopień IP: 65



33171 TP STRONG LED 75W-NW

Oprawa liniowa LED



PARAMETRY ŹRÓDEŁ ŚWIATŁA LED I OLED:

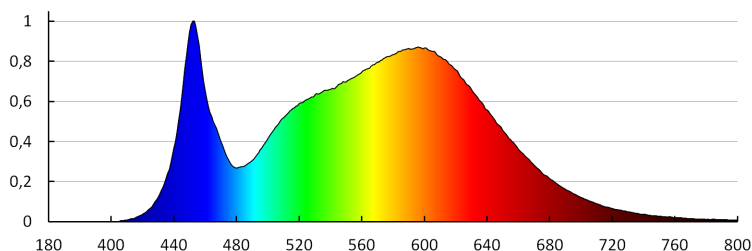
Klasa efektywności energetycznej: D
Skorelowana temperatura barwowa [K]: 4000
Jednolitość barwy w elipsach McAdama: ≤ 6
Wskaźnik oddawania barw: 80

DANE LOGISTYCZNE:

Jak pakowane: 6
Ilość sztuk w opakowaniu pośrednim: 1
Ilość sztuk w opakowaniu zbiorczym: 6
Masa jednostkowa netto [g]: 1210
Gramatura [g]: 1433.33
Długość opakowania jednostkowego [cm]: 157.5
Szerokość opakowania jednostkowego [cm]: 8
Wysokość opakowania jednostkowego [cm]: 7
Waga kartonu [kg]: 8.59998
Szerokość kartonu [cm]: 17
Wysokość kartonu [cm]: 23
Długość kartonu [cm]: 160
Objętość kartonu [m³]: 0.06256

INFORMACJE DODATKOWE:

- 5 lat Gwarancji na warunkach oświadczenia gwarancyjnego, dostępnego na stronie internetowej
- Atest PZH: Numer B-BK-60212-0486/20, ważny do 2025-12-15



33171 TP STRONG LED 75W-NW

Oprawa liniowa LED

KANLUX S.A. (kat 33171) TP STRONG LED 75W-NW / LDC (Polar)

Luminaire: KANLUX S.A. (kat 33171) TP STRONG LED 75W-NW
Lamps: 1 x TP STRONG LED 75W

