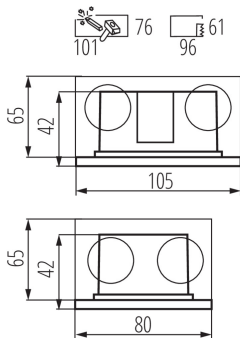
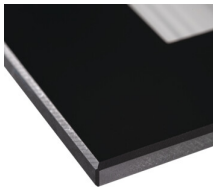


33691 GLASI LED 3W P WW-B

Oprawa do wbudowania

5905339336910



Kanlux GLASI LED to seria opraw do wbudowania. Prosta forma i trzy kolory obudowy (czarny, grafitowy i biały) sprawiają, że oprawy Kanlux GLASI LED doskonale sprawdzą się jako oświetlenie ścian, fasad budynków i schodów (zarówno w mieszkaniach jak i miejscach użyteczności publicznej) nadając im niepowtarzalnego charakteru.

RODZAJ ŹRÓDŁA ŚWIATŁA:

Zastosowana technologia oświetleniowa: LED

Bezkierunkowe lub kierunkowe źródło światła: DLS

Źródło światła zasilane lub niezasilane napięciem sieciowym: NMLS

Połączone źródło światła (CLS): nie

Źródło światła z możliwością zmiany barwy światła: nie

Źródło światła o wysokiej luminancji: nie

Ostona przeciwolśnieniowa: nie

Funkcja ściemniania: nie

PARAMETRY PRODUKTU:

Kolor: czarny

Miejsce montażu: do wbudowania w ścianę

Miejsce zastosowania: wewnątrz i na zewnątrz

Minimalna odległość od oświetlanego obiektu: 0,1m

Możliwość współpracy ze ściemniaczem: nie

Puszka montażowa w komplecie: tak

Wymienne źródło światła: nie

Wyrób nie nadający się do okrywania materiałem

termoizolacyjnym: tak

Długość [mm]: 105

Szerokość [mm]: 80

Wysokość [mm]: 42

Głębokość [mm]: 42

Otwór montażowy [mm]: 96x61

Zintegrowane źródło światła LED: tak

Napięcie znamionowe [V]: 220-240 AC

Częstotliwość znamionowa [Hz]: 50

Moc maksymalna [W]: 3

Klasa ochronności przed porażeniem elektrycznym: II

Rodzaj diody: LED SMD

Strumień świetlny [lm]: 130

Barwa światła: ciepłobiała

Trwałość [h]: 30000

Ilość cykli wł/wył: 15000

33691 GLASI LED 3W P WW-B

Oprawa do wbudowania



Kąt świecenia [°]: 120

Zakres temperatury otoczenia, na którą może być narażony wyrób [°C]: -10 : 35

Materiał obudowy: stop aluminium

Materiał panelu/ramki: PC

Materiał szyby ochronnej: szkło

Stopień IP: 44

Informacje dodatkowe: Możliwość wymiany źródła światła LED jedynie przez wykwalifikowany personel (tylko przez serwis Kanlux)

Informacje dodatkowe: Możliwość wymiany osprzętu sterującego jedynie przez wykwalifikowany personel (tylko przez serwis Kanlux)

Informacje dodatkowe: Produkt wyposażony (CP)

PARAMETRY KIERUNKOWYCH ŹRÓDEŁ ŚWIATŁA:

Kąt promieniowania [°]: 110

PARAMETRY ŹRÓDEŁ ŚWIATŁA LED I OLED:

Użyteczny strumień świetlny źródła światła Φ_{use} [lm]: 235

Użyteczny strumień świetlny źródła światła Φ_{use} [lm]: w szerokim stożku (120°)

Skorelowana temperatura barwowa [K]: 3000

Jednolitość barwy w elipsach McAdama: 6

Wysokość źródła światła [mm]: 7

Szerokość źródła światła [mm]: 60

Głębokość źródła światła [mm]: 8

Wskaźnik oddawania barw: 80

Współrzędne chromatyczności (x): 0.44

Współrzędne chromatyczności (y): 0.403

Współczynnik trwałości: 0,9

Współczynnik zachowania strumienia świetlnego: 0.96

DANE LOGISTYCZNE:

Jednostka miary: sztuka

Jak pakowane: 50

Ilość sztuk w opakowaniu pośrednim: 1

Ilość sztuk w opakowaniu zbiorczym: 50

Masa jednostkowa netto [g]: 254

Gramatura [g]: 302

Waga sztuki brutto [g]: 298

Długość opakowania jednostkowego [cm]: 12.5

Szerokość opakowania jednostkowego [cm]: 9

Wysokość opakowania jednostkowego [cm]: 7.5

Waga kartonu [kg]: 15.1

Szerokość kartonu [cm]: 26

Wysokość kartonu [cm]: 40.5

Długość kartonu [cm]: 47.5

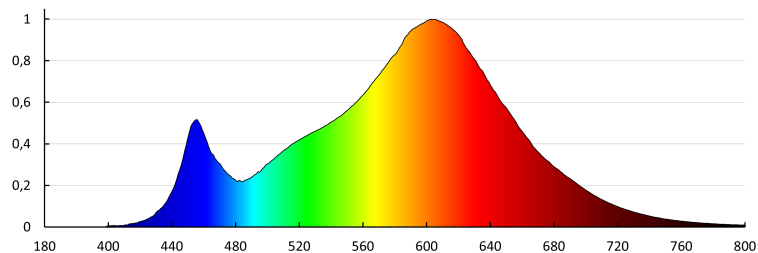
33691 GLASI LED 3W P WW-B

Oprawa do wbudowania

Objętość kartonu [m³]: 0.050018

INFORMACJE DODATKOWE:

- puszka montażowa w komplecie



KANLUX S.A. (kat 33691) GLASI LED 3W P WW-B / LDC (Polar)

Luminaire: KANLUX S.A. (kat 33691) GLASI LED 3W P WW-B
Lamps: 1 x GLASI LED 3W P WW

