

07195 XARD DL-40

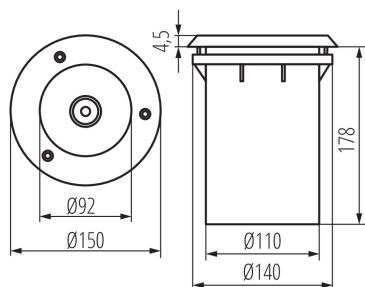
Oprawa najazdowa

5905339071958



IP
67

IK
10



Oprawa dogruntowa Kanlux XARD charakteryzuje się największym stopniem odporności na uszkodzenia mechaniczne - tzw. "wandaloodporność" - IK10. Dodając do tego wysoki stopień szczelności IP67 otrzymujemy oprawę która jest świetnym rozwiązaniem dla oświetlenia elewacji budynków, skwerów, tarasów, parków, ścieżek, pasaży, podjazdów, schodów itp.

PARAMETRY PRODUKTU:

Kolor: stal nierdzewna

Miejsce montażu: dogruntowa

Miejsce zastosowania: wewnątrz i na zewnątrz

Minimalna odległość od oświetlanego obiektu: 0,5m

Źródło światła w komplecie: nie

Kierunek świecenia oprawy: góra

Wysokość [mm]: 183

Średnica [mm]: 150

Ilość dławic: 1

Napięcie znamionowe [V]: 220-240 AC

Częstotliwość znamionowa [Hz]: 50

Moc maksymalna [W]: max 40

Klasa ochronności przed porażeniem elektrycznym: I

Źródło światła: A60

Trzonek: E27

Zakres temperatury otoczenia, na którą może być narażony wyrób [°C]: -20÷35

Materiał obudowy: stop aluminium

Materiał panelu/ramki: stal nierdzewna

Materiał szyby ochronnej: szkło hartowane

Rodzaj przyłącza: wolne końce przewodów

Długość przewodu [m]: 0.22

Przekrój przewodu [mm²]: 1

Dopuszczalny nacisk statyczny [kN]: 20

Stopień IK: 10

Stopień IP: 67

DANE LOGISTYCZNE:

Jak pakowane: 6

Ilość sztuk w opakowaniu zbiorczym: 6

Masa jednostkowa netto [g]: 1120

Gramatura [g]: 1366.67

Długość opakowania jednostkowego [cm]: 15.5

Szerokość opakowania jednostkowego [cm]: 15.5

Wysokość opakowania jednostkowego [cm]: 20

07195 XARD DL-40

Oprawa najazdowa

Waga kartonu [kg]: 8.20002
Szerokość kartonu [cm]: 16.5
Wysokość kartonu [cm]: 42.5
Długość kartonu [cm]: 47
Objętość kartonu [m³]: 0.032959

INFORMACJE DODATKOWE:

- puszka montażowa w komplecie
- całkowita długość źródła światła max 110mm

KANLUX S.A. (kat 7195) XARD DL-40 / Krzywa rozsyłu światła (biegunowo)

Oprawa: KANLUX S.A. (kat 7195) XARD DL-40
Lampy: 1 x TC-QSE 18W/827

