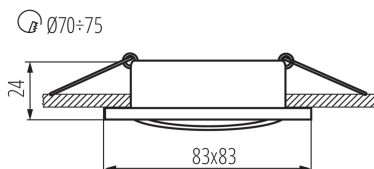
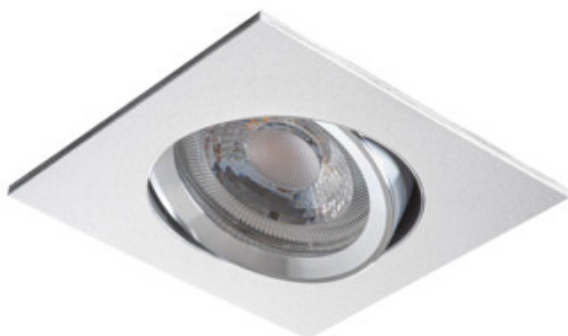


07361 RADAN CT-DTL50

Oprawa sufitowa punktowa

5905339073617



Kanlux RADAN to proste oczka, które rozjaśnią każde pomieszczenie. Sami wybieremy źródło światła jak i wersję oprawy - z regulacją lub nieruchomą.

PARAMETRY PRODUKTU:

Kolor: aluminium

Konieczność stosowanie lamp samoekranujących: tak

Miejsce montażu: do wbudowania w sufit

Miejsce zastosowania: wewnątrz

Minimalna odległość od oświetlanego obiektu: 0,5m

Wyrób jest nieodpowiedni do montażu na podłożu normalnie palnym: >35W

Wyrób nie nadający się do okrywania materiałem termoizolacyjnym: tak

Źródło światła w komplecie: nie

Długość [mm]: 83

Szerokość [mm]: 83

Wysokość [mm]: 24

Otwór montażowy [mm]: $\varnothing 70-75$

Napięcie znamionowe [V]: 12 AC; 12 DC

Moc maksymalna [W]: max 10

Klasa ochronności przed porażeniem elektrycznym: III

Źródło światła: MR16

Trzonek: Gx5,3

Zakres temperatury otoczenia, na którą może być narażony wyrób [°C]: 5÷25

Materiał obudowy: stop aluminium

Rodzaj przyłącza: wolne końce przewodów

Długość przewodu [m]: 0.12

Przekrój przewodu [mm²]: 0.75

Regulacja kątowa oprawy oświetleniowej: w jednej osi

Regulacja kątowa oprawy oświetleniowej [°]: 30

Stopień IP: 20

Informacje dodatkowe: nie podlega pod rozporządzenie 2019/2020 - produkt na wymienne źródło światła

DANE LOGISTYCZNE:

Jednostka miary: sztuka

Jak pakowane: 50

Ilość sztuk w opakowaniu zbiorczym: 50

Masa jednostkowa netto [g]: 80

Gramatura [g]: 114

Długość opakowania jednostkowego [cm]: 10

07361 RADAN CT-DTL50

Oprawa sufitowa punktowa



Szerokość opakowania jednostkowego [cm]: 4
Wysokość opakowania jednostkowego [cm]: 10
Waga kartonu [kg]: 5.7
Szerokość kartonu [cm]: 22.5
Wysokość kartonu [cm]: 23
Długość kartonu [cm]: 53
Objętość kartonu [m³]: 0.027428